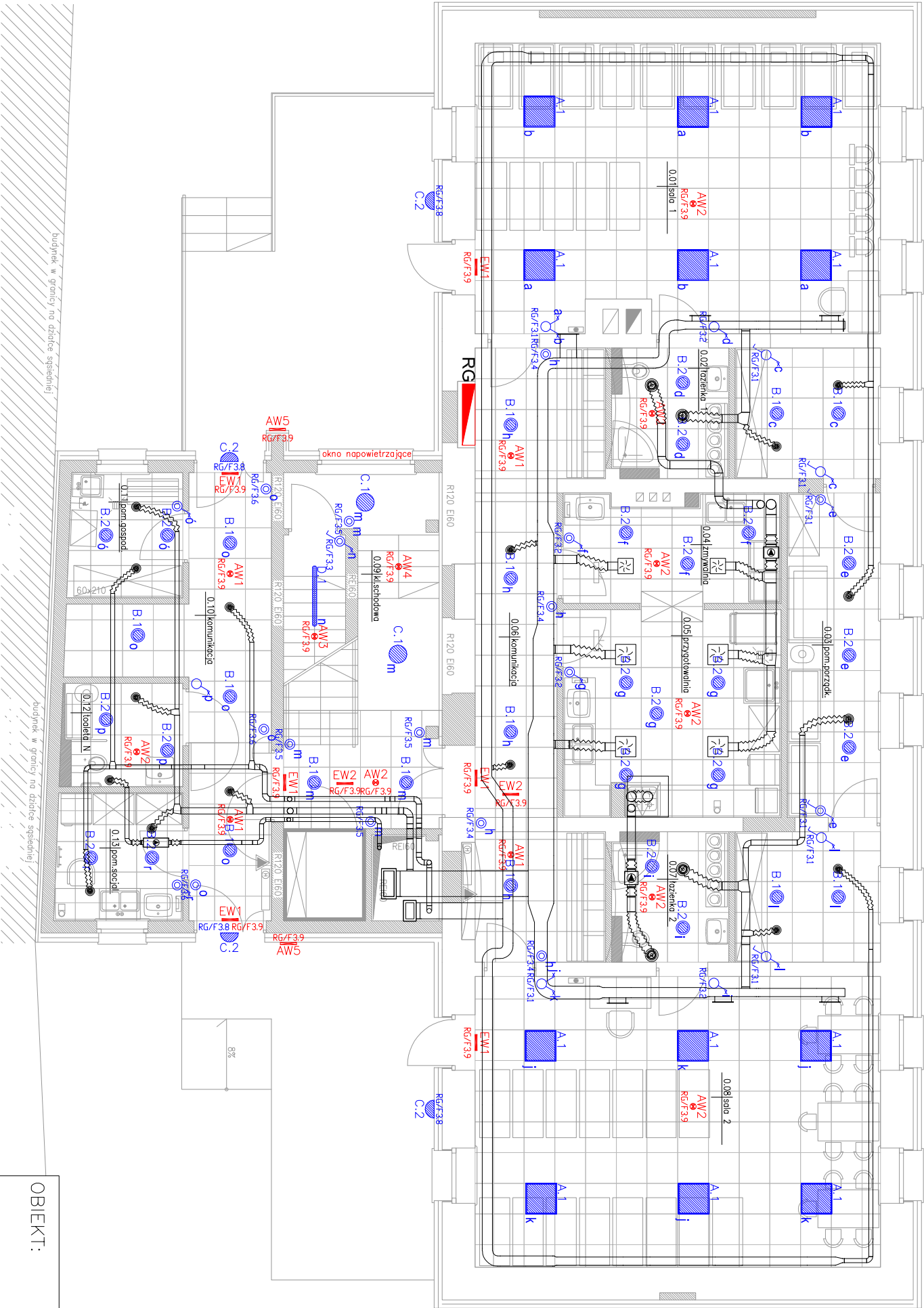


LEGENDA	
	przycisk monostabilny p/t (wys. montażu 1,2m)
	łącznik pojedynczy p/t (wys. montażu 1,2m)
	łącznik podwójny p/t (wys. montażu 1,2m)
	łącznik zmienny p/t (wys. montażu 1,2m)
	łącznik podwójny p/t IP44 (wys. montażu 1,2m)
	łącznik zmienny p/t IP44 (wys. montażu 1,2m)
	rozdziałnica główna z układem pomiarowo-rozliczeniowej

OCHRONA OD PORAŻEN ZGODNIE Z PN-IEC/HD 60364 SAMOCZYNNE WYŁĄCZENIE ZASILANIA W UKŁADZIE SIECI TN-S

Tabela zestawienia pomieszczeń	
Numer	Nazwa
pom.	Wymagane natężenie oświetlenia [lx]
0.01	sala 1
0.02	tożenka 1
0.03	pom.porzgdk.
0.04	zmywalnia
0.05	przygotowalnia
0.06	komunikacja
0.07	tożenka 2
0.08	sala 2
0.09	kl.schodowa
0.10	komunikacja
0.11	pom.gospod.
0.12	toleta N
0.13	pom.socjol.



LEGENDA OPRAW OŚWIETLENIOWYCH:

- A.1 - Oprawa - panel LED 38W, 4100lm, 4000K, Ra>80, 595x595, IP40, obudowa z wytłaczanego profilu aluminiowego z szyba opalzoną z tworzywa PMMA, montaż w suficie podwieszanym
- B.1 - Oprawa - downlight LED 16W, 2086lm, 4000K, Ra>80, Ø185, IP40, odbłyśnik białej z aluminium o podwyższonym stopniu oddzia. laktrowany proszkowo na kolor zółtawy do RAL9016, montaż w suficie podwieszanym
- B.2 - Oprawa - downlight LED 16W, 1810lm, 4000K, Ra>80, Ø185, IP44, II klasa ochrony, odbłyśnik białej z aluminium o podwyższonym stopniu oddzia. kolor zółtawy do RAL9016, montaż w suficie podwieszanym
- C.1 - Oprawa - plafon LED 19W, 2420lm, 4000K, Ra>80, Ø360, płaski cylindryczny kłosz z opalzonego poliwęglanu, natynkowa, montaż nasufityowy
- C.2 - Oprawa - plafon LED 28W, 2962lm, 4000K, Ra>80, Ø464, IP65, kłosz z opalzonego poliwęglanu, natynkowa, montaż nasufityowy
- D.1 - Oprawa - belka LED 35W, 4010lm, 4000K, Ra>80, I=1216, IP65, IK08, obudowa z wytłaczanego poliwęglanu, II klasa ochrony, natynkowa, montaż nasufityowy
- AW1 - Oprawa - awaryjna LED 3W, 302lm, IP65, jednoznaczniowa, wyposażona w soczewkę do drogi ewakuacyjnej, czas autonomii 1h, obudowa z tworzywa, RAL9016, wyposażona w autotest, świadectwo CNBOP, montaż w suficie podwieszanym
- AW2 - Oprawa - awaryjna LED 3W, 215lm, IP65, jednoznaczniowa, wyposażona w soczewkę do stref okratowych, czas autonomii 1h, obudowa z tworzywa, RAL9016, wyposażona w autotest, świadectwo CNBOP, montaż nasufityowy
- AW5 - Oprawa - awaryjna LED 3W, 215lm, IP65, jednoznaczniowa, wyposażona w soczewkę do stref okratowych, czas autonomii 1h, obudowa z tworzywa RAL9016, kłosz opalczony, jednostronny.
- II klasa ochrony, wyposażona w autotest, świadectwo CNBOP, montaż nasufityowy
- EW1 - Oprawa - ewakuacyjna LED 1W, IP40, jednoznaczniowa, wyposażona w autotest, świadectwo CNBOP, montaż nasufityowy
- EW2 - Oprawa - ewakuacyjna LED 1W, IP40, jednoznaczniowa, wyposażona w autotest, świadectwo CNBOP, montaż nasufityowy
- wyposażona w autotest, świadectwo CNBOP, montaż w suficie podwieszanym

OBIEKT:	ROZBUDOWA Z PRZEBUDOWĄ I TERMOIZOLACJĄ BUDYNKU DAWNEGO PRZEDSZKOLA NA POTRZEBY KLUBU DZIECIĘCEGO I KLUBU SENIORA
INWESTOR:	Gmina Święciechowa ul. Ułanska 4; 64–115 Święciechowa
LOKALIZACJA:	ul. Kościelna 4; 64–115 Święciechowa działka nr 90; obręb: 0011 Święciechowa
PROJEKTANT:	mgr inż. Marek Żelowski upr. nr WKP/0161/POOE/14 w spec. instalacyjnej
ASYSTENT PROJEKTANTA:	inż. Wojciech Masztalercz
TYTUŁ RYSUNKU:	INSTALACJA OŚWIETLENIA – RZUT PARTERU
DATA:	listopad 2018
SKALA:	1:100
STRONA:	
NR RYS.	5/E